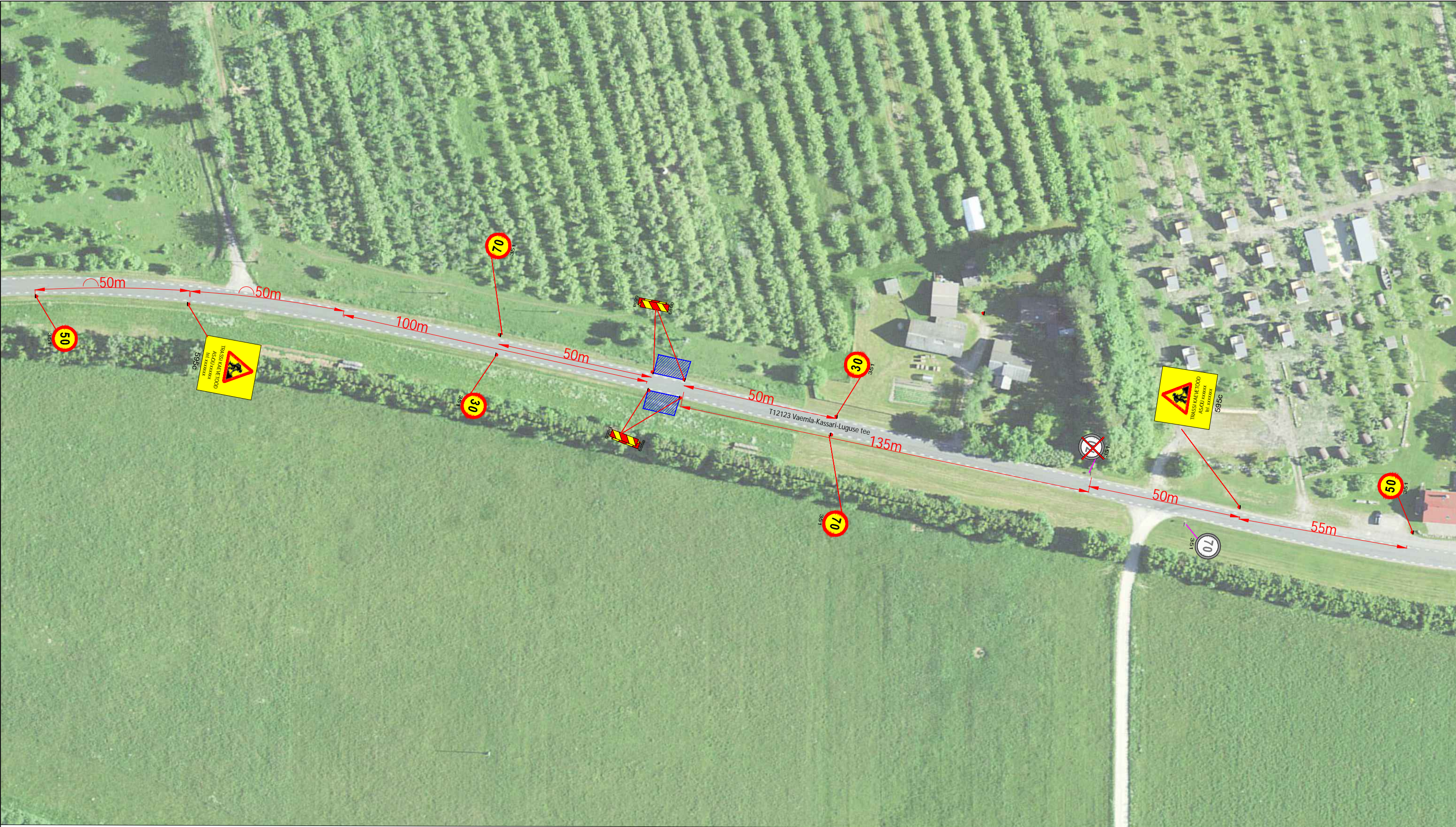


Foil: S:\Joonised projektid\Ajutine liikluskorraldus\DWG skeemid\2026\16441_TP_TL-1_T12123_Vaemla_Kassari_Luguse_tee_km6,86_V2.dwg



TINGMÄRGID:



351

Projekteeritud ajutine liikluskorraldus



351

Olemasolev statsionaarne liikluskorraldus



Tootsoon

MÄRKUSED:

- Töotsooni tähistamisel lähtuda Majandus- ja taristuministri määrusest nr 43 "Nõuded ajutisele liikluskorraldusele".
- Märkide tegelik asukoht võib kohapeal varieeruda vastavalt olukorrale ja teeoludele. Töotsooni tähistamiseks paigaldatavate märkide asukoht võib erineda projektis näidatust kuni ±5 meetrit.
- Enne joonisel toodud liikluskorraldusvahendite paigaldamist kooskõlastada joonisel Transpordiametis.

KOOSKÕLASTATUD

Transpordimet, Teehoiuteenistus, Lääne osakonna korrashoiu ja liikluskorralduse üksus
Marika Koppel - Hiiumaa liikluskorraldaja 12.06.2026
Tingimustel:

- Ajutise liikluskorralduse skeem on kooskõlastatud eeldusel, et koostamisel on arvestanud kehtivate normidega, tegelike liiklustingimustega, teede mõõtmega, teenindavate sõidukite näitajatega, olemasoleva liikluskorralduse ja liiklussagedusega.
 - Liikluskorraldusvahendid paigaldada juhindudes EVS 613 nõuetest. Liikluse korraldamisel objektil juhinduda määrusest „Nõuded ajutisele liikluskorraldusele“ nr 43 ja juhendist „Riigiteede ajutine liikluskorraldus“ MA 2018-009.
 - Teemaal töötavad sõidukid ja mehhanismid peavad olema tähistatud vastavalt juhendile.
 - Sõiduteele ega kergliiklusteele ei tohi parkida sõidukeid ja mehhanisme, ei tohi takistada teehooldete tööd tegemist!
 - Tagada tööde teostamise alal teekatte puhtus.
 - Vähemalt 24 tundi enne tööde alustamist või liikluskorralduse muutmist teavitada liiklusjuhtimiskeskust e-post tmc@transpordiamet.ee või Vähemalt 24 tundi enne tööde alustamist või liikluskorralduse muutmist teavitada liikluspiirangutest ja tööde tegemisest Transpordiameti Tark Tee liikluspiirangute iseteeninduskeskkonnas, millele pääseb ligi Transpordiameti e-teeninduse kaudu.
- Kooskõlastatud liikluskorralduse joonised ei asenda teel ja teemaal töötamise luba!



AS Signaal TM; Liimi 3, Tallinn 10621
Tel 656 3532; signaal@signaal.ee

Joonis: Ajutise liikluskorralduse joonis		
Projekt: Õhuliini rekonstrueerimine		
Asukoht: T12123 Vaemla-Kassari-Luguse tee km 6,86		
Tellija: Saare Elektroservis OÜ		
Insener: K.Skljarova (Tel. 5326 8672)	Projekteerija: M.Hiller	
Kuupäev: 08.06.2026	Too nr: 16441	Joonise nr: TL-1-1(1)